

**DEPARTEMENT
BAU, VERKEHR UND UMWELT**

Abteilung Wald

Kreisforstamt 3 Lenzburg-Freiamt

30. August 2023

DOKUMENTATION

Promenadenwald

1. Ausgangslage

Im Rahmen der Gesamtrevision Nutzungsplanung Siedlung und Kulturland beabsichtigt die Stadt Bremgarten den Promenadenwald künftig als Kulturschutzzone im Wald im Kulturlandplan auszuscheiden. Gemäss § 30 Abs. 2 der BNO (3. Vorprüfung) soll die Anlage der waldverträglichen Erholungs- und Freizeitnutzung im bestehenden Umfang dienen. Es gilt die Empfindlichkeitsstufe III. Die Abteilung Wald hat in ihrer Stellungnahme zur 3. Vorprüfung festgehalten, den bestehenden Umfang der Anlage zu dokumentieren und der Stadt Bremgarten zuhanden der Nutzungsplanungsakten zuzustellen.

2. Dokumentation Promenadenwald

Die Dokumentation bildet den Zeitstand vom 4. Juli 2023 ab. Für die Lokalisierung der einzelnen Standorte dient der Plan "20230721 Plan Promenadenwald zu Bericht" zur Orientierung. Zwischen den einzelnen Wegen stocken, abgesehen von den Standorten "Alti Badi" und der Liegewiese, Bäume. Das rechtskräftige Waldareal ist im kantonalen Waldgrenzenplan abgebildet. Die Waldflächen zwischen den Erholungseinrichtungen sind mehrheitlich naturbelassen und Waldverjüngung kann aufkommen. Einzelne Fasernetze, teilweise aus Kunststoff, wurden zur Hangsicherung eingebracht. Weiter sind wenige Einzelobjekte (wie eine Figur, Baumlehrpfad, 2 Gedenksteine) in den Waldflächen platziert. Alle weiteren Objekte (Kandelaber, Handläufe, Holzsitzbänke, Mülleimer, etc.) befinden sich direkt entlang der bestehenden gekiesten Wege und Treppen.

Standort 1 und 43



Standort 2 und 31



Standort 3: "Alti Badi" - Betontreppe/Sitzelemente, Metallgrill, einfache Grillstelle, Brunnen, 2 Sitzbänke, Mülleimer, 2 Informationstafeln und ein Brennholzunterstand

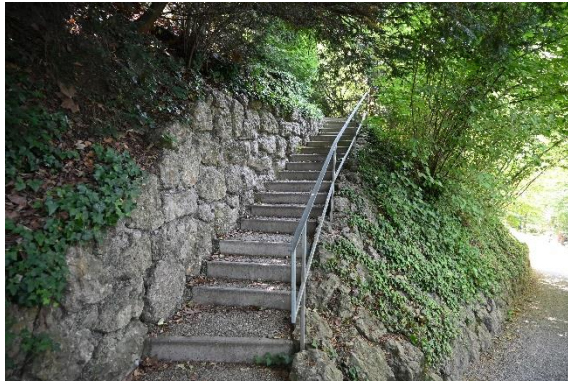


Standort 4, 25 und 30: Liegewiese - Brennholzunterstand, Sitzbank, 2 Mülleimer, Metallgrill





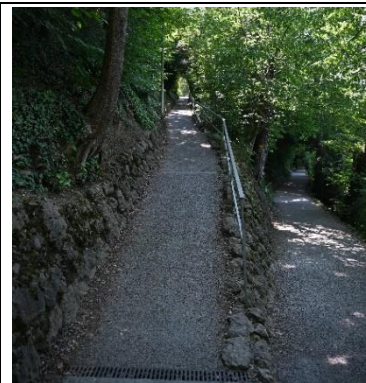
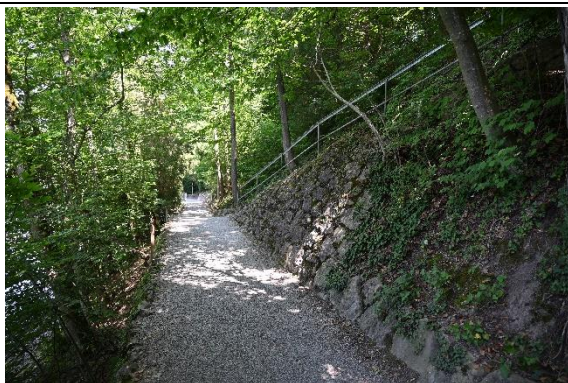
Standort 5: Treppe mit Stützmauer und Geländer



Standort 6, 7 und 24



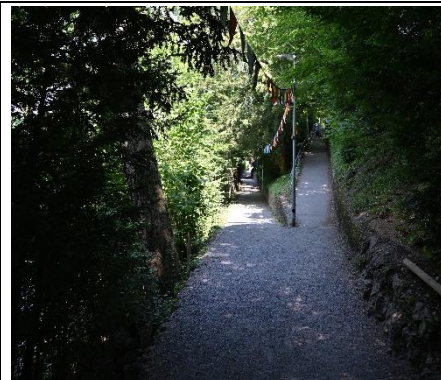
Standort 8



Standort 9, 10, 11, 12 und 13
Brücke und Treppe zur Reuss



Standort 14 und 15



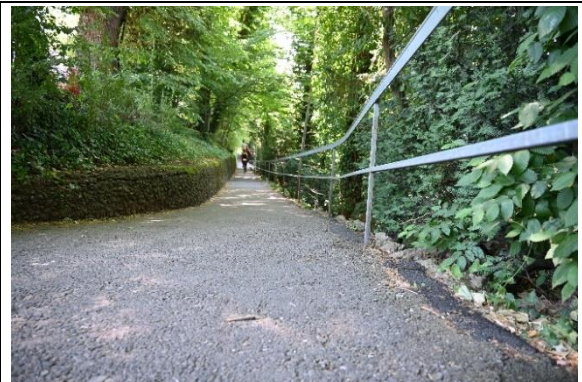
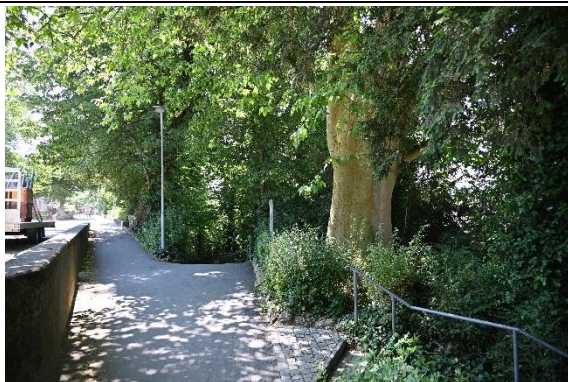
Standort 16 und 17



Standort 18 und 19



Standort 20 und 21





Standort 22 und 23



Standort 26 und 27





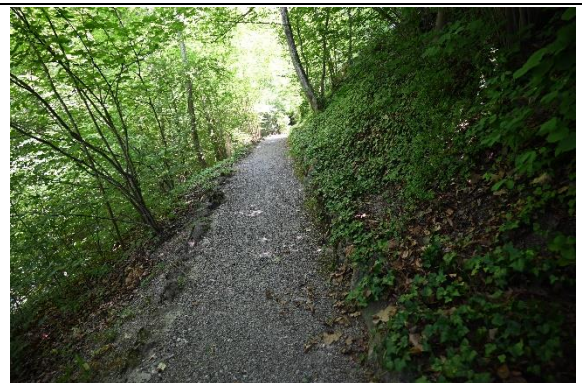
Standort 28



Standort 29



Standort 32 und 33



Standort 34



Standort 35



Standort 36 und 37



Standort 38 und 39



Standort 40



Standort 41 und 42





Standort 44 und 45



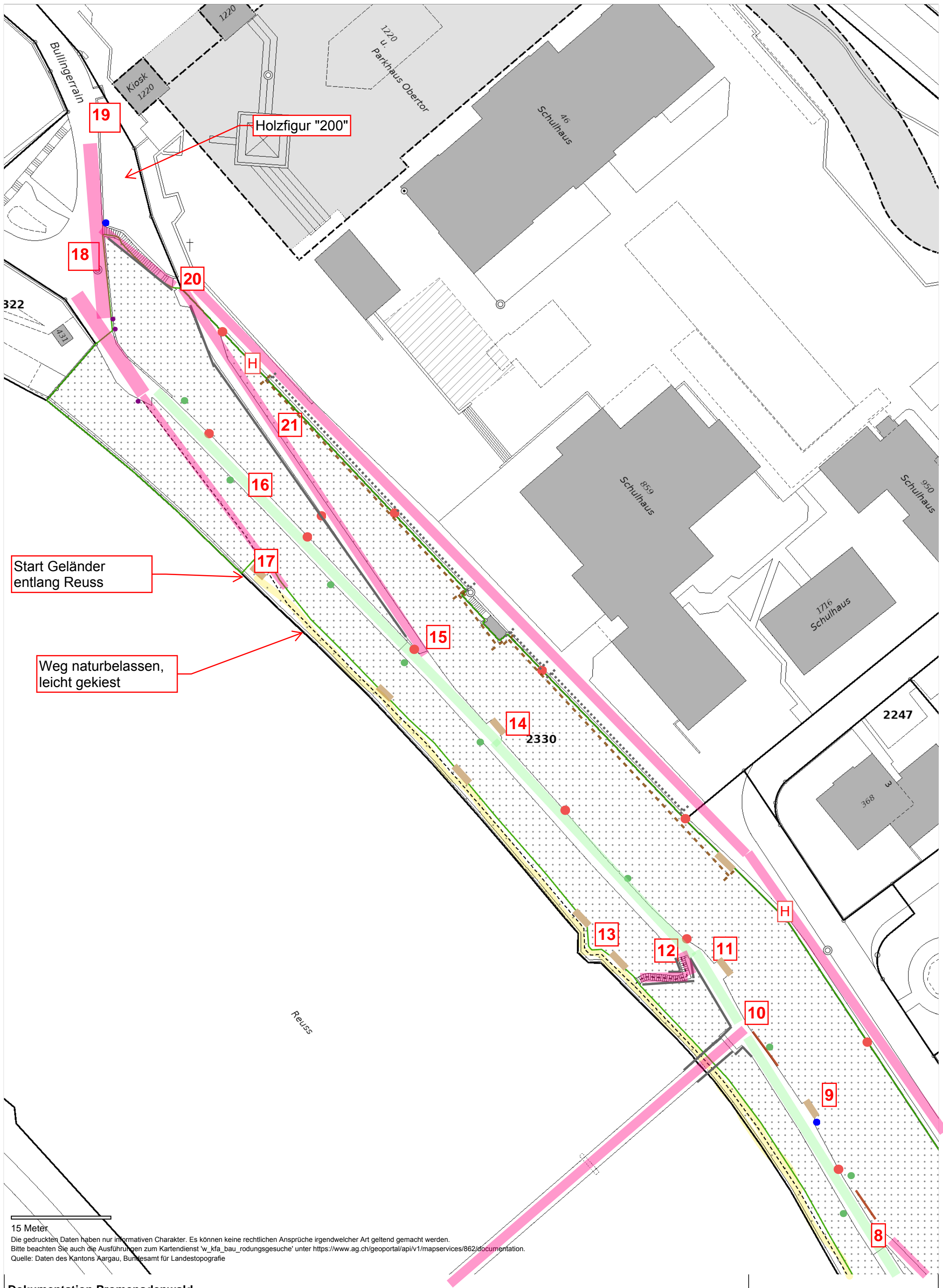
Jessica Andre
Stellvertreterin Kreisförster

Beilagen

- 20230721 Plan Promenadenwald zu Bericht

Verteiler

- Stadtrat Bremgarten



15 Meter
 Die gedruckten Daten haben nur informativen Charakter. Es können keine rechtlichen Ansprüche irgendwelcher Art geltend gemacht werden.
 Bitte beachten Sie auch die Ausführungen zum Kartendienst 'w_kfa_bau_rodungsgesuche' unter <https://www.ag.ch/geoportal/api/v1/mapservices/862/documentation>.
 Quelle: Daten des Kantons Aargau, Bundesamt für Landestopografie





4077

15 Meter

Die gedruckten Daten haben nur informativen Charakter. Es können keine rechtlichen Ansprüche irgendwelcher Art geltend gemacht werden.
 Bitte beachten Sie auch die Ausführungen zum Kartendienst 'w_kfa_bau_rodungsgesuche' unter <https://www.ag.ch/geoportal/api/v1/mapservices/862/documentation>.
 Quelle: Daten des Kantons Aargau, Bundesamt für Landestopografie

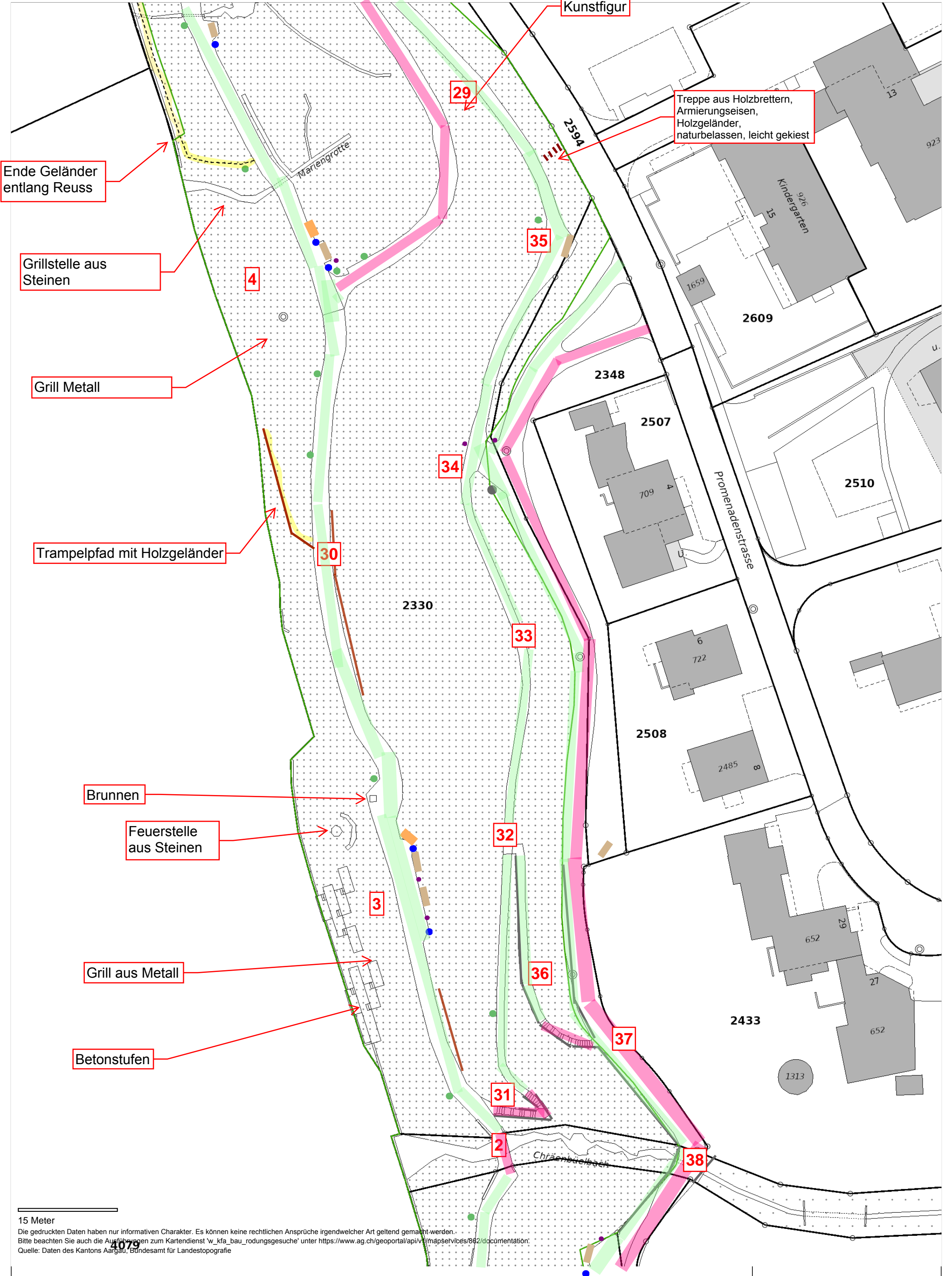
Dokumentation Promenadenwald



1: 500



erstellt: 21.07.2023



Ende Geländer entlang Reuss

Grillstelle aus Steinen

Grill Metall

Trampelpfad mit Holzgeländer

Brunnen

Feuerstelle aus Steinen

Grill aus Metall

Betonstufen

Kunstfigur

Treppe aus Holzbrettern, Armierungseisen, Holzgeländer, naturbelassen, leicht gekiebt

15 Meter
 Die gedruckten Daten haben nur informativen Charakter. Es können keine rechtlichen Ansprüche irgendwelcher Art geltend gemacht werden.
 Bitte beachten Sie auch die Ausführungen zum Kartendienst 'w_kfa_bau_rodungsgesuche' unter <https://www.ag.ch/geoportal/api/v1/mapservices/862/documentation>.
 Quelle: Daten des Kantons Aargau, Bundesamt für Landestopografie



4079

Reuss

2

Chräenbuelbäch

38

39

2252

40

2815

1591

2624

15 Meter

Die gedruckten Daten haben nur informativen Charakter. Es können keine rechtlichen Ansprüche irgendwelcher Art geltend gemacht werden.
Bitte beachten Sie auch die Ausführungen zum Kartendienst 'w_kfa_bau_rodungsgesuche' unter <https://www.ag.ch/geoportal/api/v1/mapservices/862/documentation>.
Quelle: Daten des Kantons Aargau, Bundesamt für Landestopografie

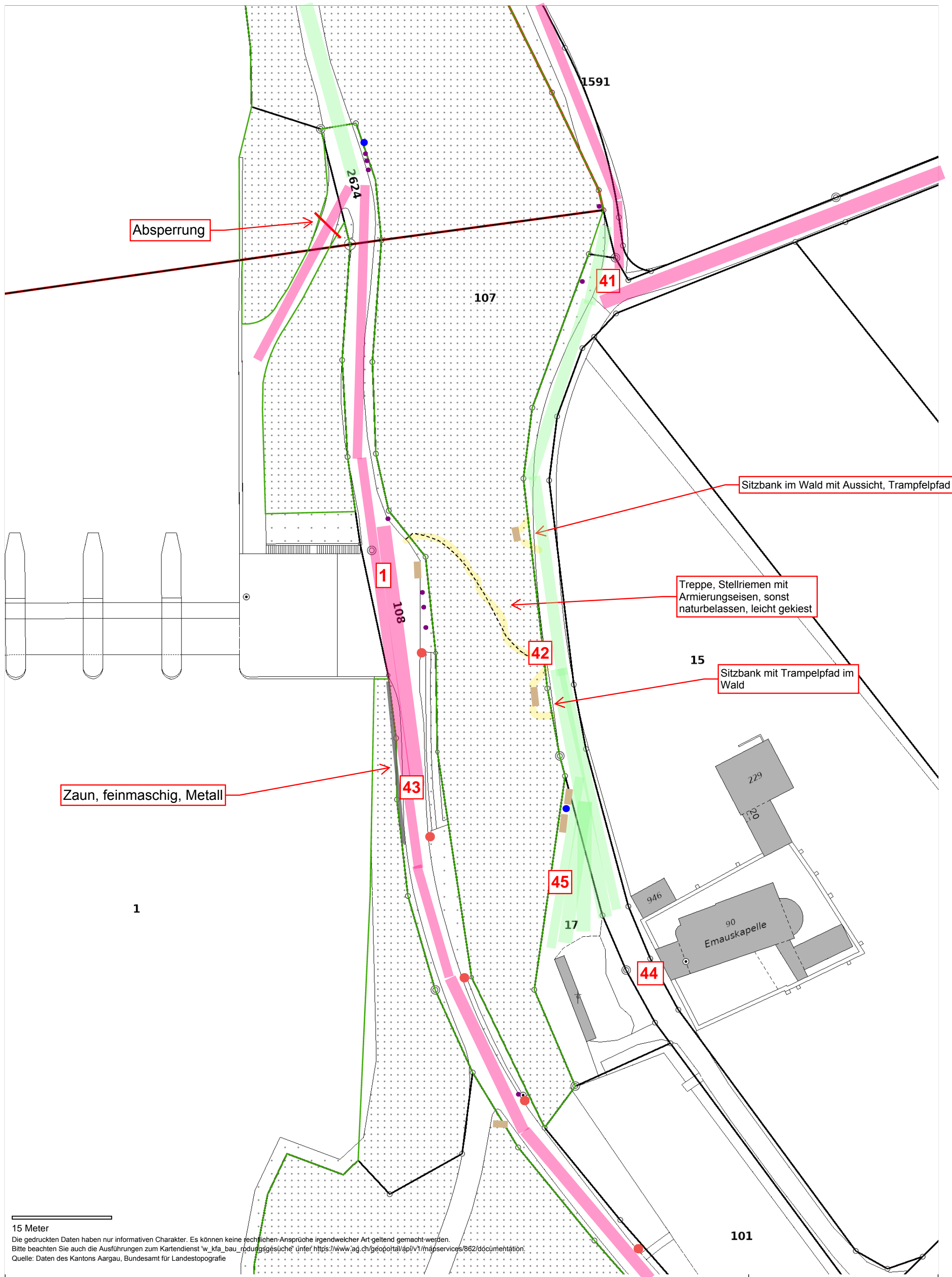
Dokumentation Promenadenwald



1: 500



erstellt: 21.07.2023



Absperrung

Sitzbank im Wald mit Aussicht, Trampelpfad

Treppe, Stellriemen mit Armierungseisen, sonst naturbelassen, leicht gekiebt

15
Sitzbank mit Trampelpfad im Wald

Zaun, feinmaschig, Metall





90
Emauskapelle

15 Meter
Die gedruckten Daten haben nur informativen Charakter. Es können keine rechtlichen Ansprüche irgendwelcher Art geltend gemacht werden.
Bitte beachten Sie auch die Ausführungen zum Kartendienst 'w_kfa_bau_rodungsgesuche' unter <https://www.ag.ch/geoportal/api/v1/mapservices/862/documentation>.
Quelle: Daten des Kantons Aargau, Bundesamt für Landestopografie



Legende:

Waldgrenze

-  Waldgrenze
-  beidseits Gemeindegrenze Waldareal
-  Waldgrenze wird infolge Rodung aufgehoben
-  Waldgrenze projiziert

AV: Parzellen

-  Parzelle


AV: Gemeindegrenzen

-  Gemeinde

 1-45 Verweis auf Fotodokumentation


 Kandelaber

 Sitzbank


 Baumlehrpfad


 Mülleimer

 Holzleiste

 Hydrant

 Tafel/Schild


 Holzunterstand

 Stein


 Naturbelassener Weg

 Geländer aus Metall

 Gekiester Weg

 Hartbelag

 Schmäler Holzzaun

 Betonstützmauer entlang Strasse/
Waldgrenze